

**ATSAKYMAI Į TIEKĖJŲ PATEIKTUS KLAUSIMUS**

Pranešame, kad gauti klausimai 110 kV OL Kuršėnai - Kanteikiai rekonstravimas rangos darbų pirkime (toliau – Pirkimas), į kuriuos pateikiami atsakymai:

**1) KLAUSIMAS:** Pagal LR Statybos įstatymo 27str. 5d. 6p. reikalavimus žemės sklypams, kuriuose numatoma vykdyti statybos darbus, savivaldybės reikalauja pateikti sutartis ar susitarimus su žemės sklypų savininkais arba servituto nustatymą patvirtinantis dokumentą (statant inžinerinius statinius). Prašom atsakyti ar tokie sutikimai arba servituto sutartys bus pateiktos projektavimo metu?

**ATSAKYMAS:** Vadovaujantis techniniu projektu rekonstruojama 110 kV oro linija Kuršėnai – Kanteikiai keičiant atramas nuo atr. Nr. 1 iki atr. Nr. 123 (išskyrus atramą Nr. 3, ir atramą Nr. 123 kurios nekeičiamos) į naujai projektuojamas neišplečiama esama apsaugos zona. Šioje apsaugos zonoje yra nustatyti ir galioja įstatyminiai servitutai ir elektros tinklų apsaugos zonose veikla vykdoma vadovaujantis Lietuvos Respublikos elektros energetikos įstatymo 75 str. Informuojame, kad Užsakovas neturi ir negalės pateikti žemės sklypų savininkų sutikimų arba servituto nustatymą patvirtinančių dokumentų. Taip pat atkreipiame dėmesį, kad LITGRID AB projektavimo ir statybos rangos sutarties specialiųjų sąlygų 2 priedo „LITGRID AB projektavimo ir statybos rangos sutarties bendrosios sąlygos“ 2.1.3. punkte yra nustatyta, kad „I Rangovo atliekamų Darbų apimtį taip pat įeina visų Sutarčiai įvykdyti reikalingų leidimų, sąlygų, specialiųjų reikalavimų, suderinimų, pritarimų, sutikimų gavimas ir visų reikiamų pranešimų pateikimas, kurių Užsakovas nėra įsipareigojęs pateikti pagal Sutartį. Taip pat jei Darbų vykdymo metu paaiškėja, kad Objektas pastatytas neišlaikius nustatytų servituto ribų, Rangovas įsipareigoja savo sąskaita ir rizika organizuoti servituto sutarčių sudarymą / keitimą, užtikrinant, kad šios sutartys atitiktų faktinę Objekto statybos situaciją. Jei šie dokumentai ar veiksmai, remiantis teisės aktų reikalavimais, atliekami Užsakovo vardu, Užsakovas per 5 darbo dienas nuo Rangovo prašymo gavimo privalo suteikti reikiamus įgaliojimus.“

**2) KLAUSIMAS:** Sutarties BD 9.4.3. nustatyta, kad „Jeigu Rangovas praleidžia Darbų dalies ar Darbų etapo terminą, laikoma, kad tiek pat vėluoja visos vėlesnės Darbų dalys ar Darbų etapai. Jeigu vėluojanti Darbų dalis ar Darbų etapas lemia vėlesnių dalių ar etapų vėlavimą, turi būti vertinamas bendras visų Darbų dalies ar Darbų etapų vėlavimo terminas, kurį lemia toks etapų vėlavimas. Pavyzdžiui, jeigu etapas vėluoja 2 savaites, o paskesnis etapas vėluoja 3 savaites, laikoma, kad visi Darbai (dalis, etapas) vėluoja iš viso 3 savaites“.

Prašome paaiškinti kaip bus skaičiuojami delspinigiai už kiekvieną etapą atskirai, jei I etapas vėluoja 2 savaites (vertinant nuo sutartyje nustatyto etapo užbaigimo pabaigos datos), o II etapas vėluoja 3 savaites (vertinant nuo sutartyje nustatyto etapo užbaigimo pabaigos datos)? Ar už II etapo vėlavimą delspinigiai skaičiuojami už visa 3 savaites, ar bus įvertinta, tai, kad 2 savaitių vėlavimas atsirado dėl I etapo vėlavimo (atitinkamai dviem savaitėmis nusikėlė II etapo pradžia) ir taikomi delspinigiai tik už 1 savaitę?

**ATSAKYMAS:** Paaiškiname, kad nurodyto pavyzdžio atveju II etape būtų skaičiuojama už papildomai išilgėjusį vėlavimą, t.y. už 1 savaitę.

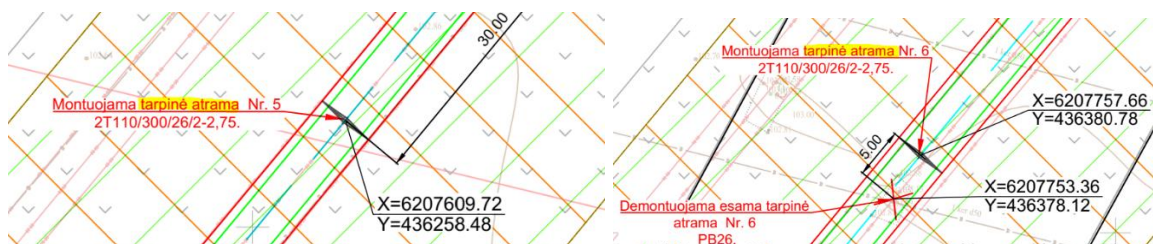
**3) KLAUSIMAS:** Prašome paaiškinti, kodėl projekte teigiama, kad rekonstruojama OL kerta tik II-os ir III-os kategorijos valstybinės reikšmės kelius ir projektuojamos tarpinės atramos, kai kelias A11 yra I-os kategorijos ir sankirtoje atramos turi būti inkarinės:

*Iškarpos iš techninio projekto ↓:*

110 kV oro linija Kuršėnai - Kanteikiai kerta valstybinės reikšmės kelius, vietinės reikšmės kelius bei geležinkelį. Valstybinės reikšmės kelių kategorijos – **II ir III**, todėl sankirtose inkarinių atramų poreikis nereikalingas. Geležinkelio sankirtoje šiuo metu įrengtos inkarinės atramos. Žemiau pateikiamas sankirtų su geležinkeliais ir keliais žiniaraštis. Lauko keliai – nevertinti. Viso numatytos 23 susikirtimų vietos su keliais ir 1 susikirtimas su geležinkeliu. Susikirtimai su esamomis komunikacijomis įrengiami vadovaujantis Elektros linijų ir instaliacijos įrengimo taisyklių reikalavimais.

## 2. Rekonstruojamos OL ir kelių/ geležinkelių susikirtimų vietos.

Tarpatramis	Kelias/geležinkelis
1-2 (105-104)	Pramonės g.
2-3 (104-103)	Pramonės g.
<b>5-6 (101-100)</b>	<b>Kelias A11</b>
7-8 (99-98)	Kelias 203



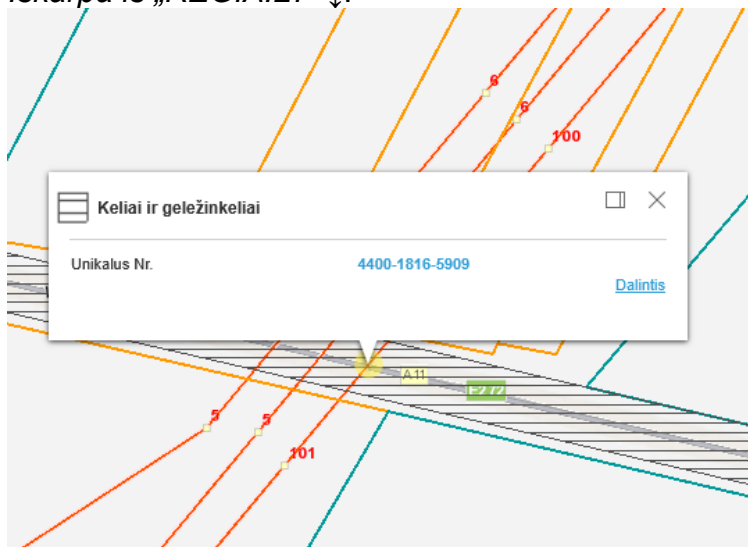
Iškarpa iš ELIIT ↓:

## XIV. OL PRIARTĖJIMAS PRIE AUTOMOBILIŲ KELIŲ IR GATVIŲ IR SANKIRTOS SU JAIS

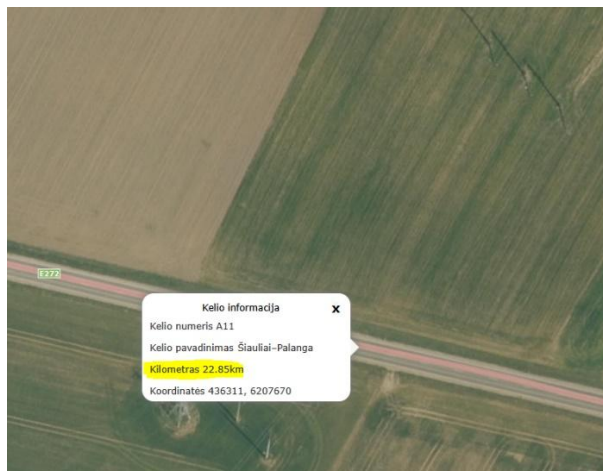
425. OL susikirtimo su automobilių keliais ir gatvėmis kampas nereglamentuojamas.

426. OL atramos sankirtose su AM ir I kategorijos keliais ir A<sub>1</sub>, A<sub>2</sub>, B<sub>1</sub> ir B<sub>2</sub> kategorijų gatvėmis turi būti inkarinės. Kiti OL įrengimo reikalavimai:

Iškarpa iš „REGIA.LT“ ↓:



Iškarpa iš „EISMOINFO.LT“ ↓:



Ištrauka iš RC išrašo ↓:

2.2.

**Kelias - Magistralinis kelias Nr. A11 Šiauliai-Palanga**

Aprašymas / pastabos: **Kelio ruožas 2,65 - 25,488 Ilgis 22,838 km**

Unikalus daikto numeris: **4400-1816-5909**

Inžinerinio statinio grupė: **Susisiekimo komunikacijų statiniai**

Inžinerinio statinio pogrupis (paskirtis): **Kelių**

Žymėjimas plane: **KE**

Ilgis: **22.838 km**

Danga: **Asfaltbetonis**

**Kelio reikšmė: Valstybinės**

**Kelio kategorija: I**

Eismo juostų skaičius: **Keturios**

Atkūrimo sąnaudos (statybos vertė): **53893652 Eur**

Fizinio nusidėvėjimo procentas: **75 %**

Atkuriamoji vertė: **15444856 Eur**

Atkūrimo sąnaudų (statybos vertės) ir atkuriamosios vertės

nustatymo data: **2009-02-17**

Vidutinė rinkos vertė: **15444856 Eur**

Vidutinės rinkos vertės nustatymo būdas: **Atkuriamoji vertė**

Vidutinės rinkos vertės nustatymo data: **2009-02-17**

Kadastro duomenų nustatymo data: **2009-02-17**

Prašome pateikti techninį projektą, atitinkantį ELIJT reikalavimus, kuriame:

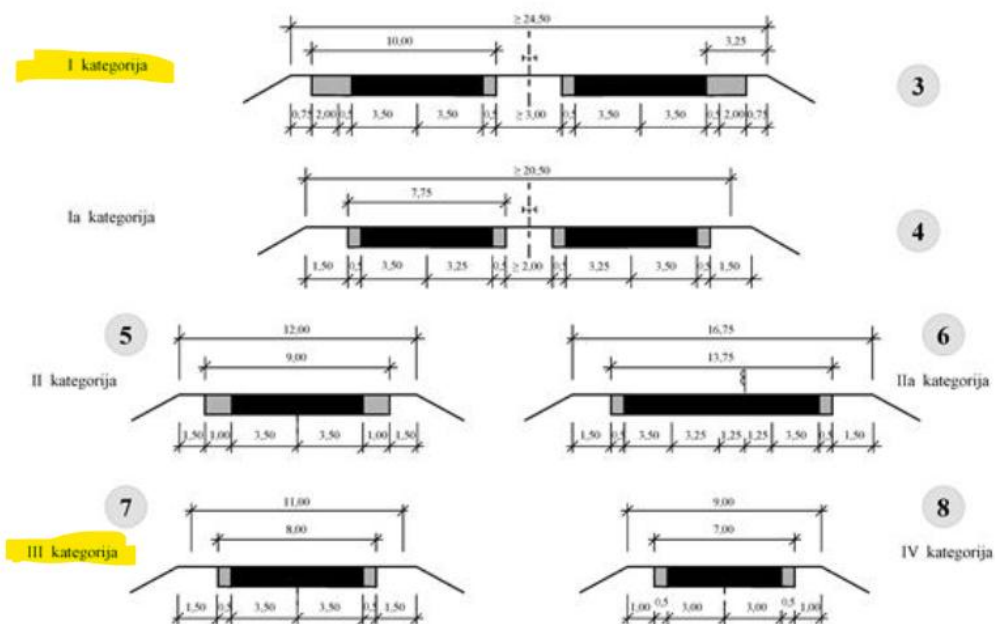
- sankirtoje su I-os kategorijos keliu numatytos inkarinės atramos;
- atlikti reikalingi papildomi geologiniai gręžiniai ir pjūviai;
- pridėta teigiama ekspertizės išvada;
- pridėtas statybą leidžiantis dokumentas.

**ATSAKYMAS:** Paaiškiname, kad kelių kategorijos priimtoms vertinant Valstybinės reikšmės kelių žemėlapyje (gis.ktvvis.lt) pateikiamas kelių technines kategorijas bei Kelių techninį reglamentą KTR 1.01:2008 „Automobilių keliai“. Minėtame Valstybinės reikšmės kelių žemėlapyje, kurį administruoja AB VIA Lietuva nurodyta, kad Magistralinis kelias A11 atkarpoje, į kurią patenka projekto sprendiniai, yra priskiriamas III techninės kategorijos keliui:



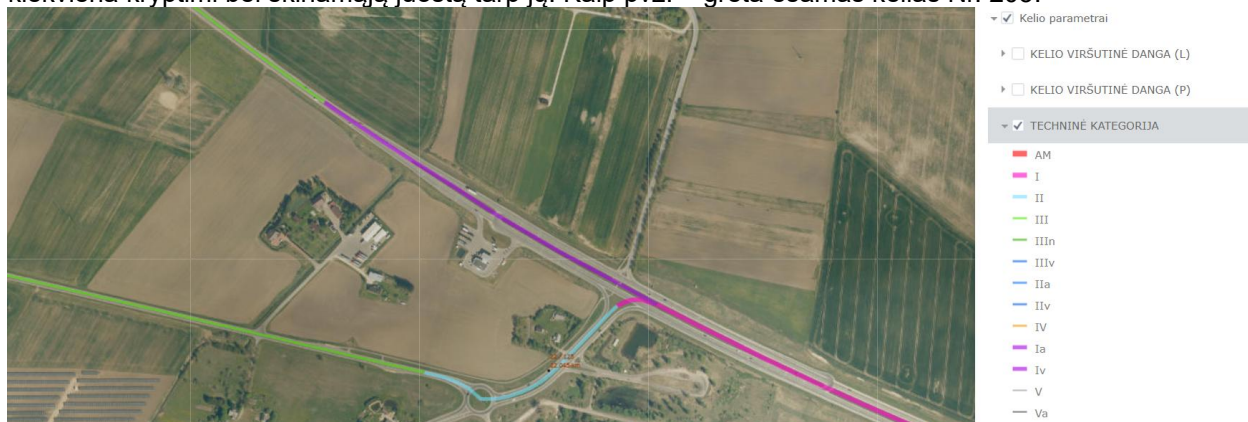
Taip pat Kelių techniniame reglamente KTR 1.01:2008 yra nurodyti kriterijai, kuriuos turi atitikti kelias priskiriamas atitinkamai techninei kategorijai:

Kelio reikšmė		Kelio kategorija	Projektinis vidutinis metinis paros eismo intensyvumas, aut./parą	Projektinis greitis, km/h	Eismo juostų skaičius (S – skiriamoji juosta)	Skersinio profilio tipas	Sankryžų tipai
1		3	4	5	6	7	8
Valstybinės reikšmės keliai	magistraliniai keliai	AM	> 45000	130/110	3+S+3	1	skirtingų lygių
		AM	12000–55000	130/110	2+S+2	2	
		I	12000–55000	110/100	2+S+2	3	skirtingų lygių, vieno lygio
		II	iki 15000 (20000)	90	2	5	
		IIa	iki 18000 (23000)	100	2+1	6	
	krašto keliai	III	iki 15000 (20000)	90	2	7	
		Ia	12000–30000	90	2+S+2	4	vieno (skirtingų) lygio
		IIa	iki 18000 (23000)	90	2+1	6	
		III (IV)	iki 15000 (20000) iki 10000 (12000)	90 90	2 2	7 8	



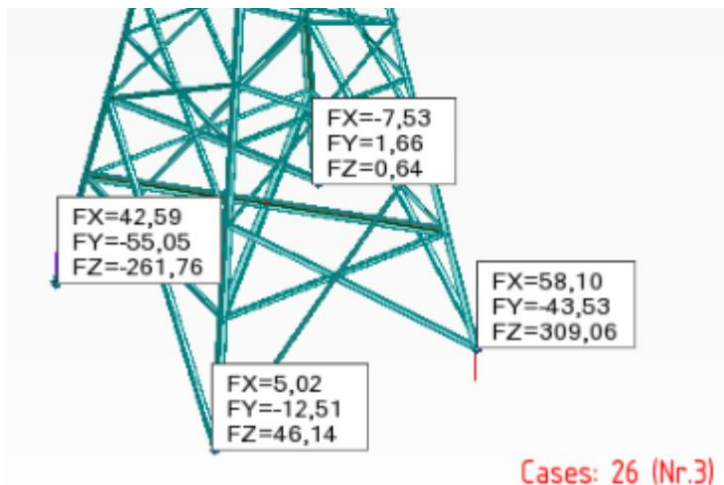


Vertinant minėtame KTR pateiktas kelių charakteristikas, I kategorijos kelias turi turėti 2 eismo juostas kiekviena kryptimi bei skiriamąją juostą tarp jų. Kaip pvz. – greta esamas kelias Nr. 203:



Taigi atsižvelgiant į tai, kad pagal KTR 1.01:2008 kelias Nr. A11 ruože, kuriame yra projektuojamos atramos, neturi jokių charakteristikų (per mažas kiekis eismo juostų, per mažas projektinis greitis, per siauras važiuojamosios dangos plotis, Valstybinės reikšmės kelių žemėlapyje nurodytas, kaip III kategorijos kelias), kurios jį priskirtų I kategorijos keliams - nemanome, kad sankirtoje su juo yra reikalingos inkarinės atramos vadovaujantis ELIT reikalavimais. Taip pat atkreipiame dėmesį, kad projekto sprendiniai yra suderinti su AB Via Lietuva.

**4) KLAUSIMAS:** Skirtingose projekto vietose pateiktos / skaičiuotos skirtingos reakcijos, neaišku kuriomis reikia vadovautis. Prašome patikslinti techninius projektus. Pavyzdžiui:



Schema 10. Atraminės reakcijos nuo nepalankiausio derinio.

## Load

No.	Load		Name	Type	N [kN]	M <sub>x</sub> [kNm]	M <sub>y</sub> [kNm]	H <sub>x</sub> [kN]	H <sub>y</sub> [kN]
	new	change							
1	Yes		Rovimas	Design	-372,00	0,00	0,00	0,00	0,00
2	Yes		Gniuždymas	Design	392,00	0,00	0,00	75,60	25,00
3	Yes		Rovimas - service	Service	-283,97	0,00	0,00	0,00	0,00
4	Yes		Gniuždymas - service	Service	299,24	0,00	0,00	57,71	19,08

## Load

No.	Load new	change	Name	Type	N [kN]	M <sub>x</sub> [kNm]	M <sub>y</sub> [kNm]	H <sub>x</sub> [kN]	H <sub>y</sub> [kN]
1	Yes		Gniuždymas	Design	360,60	0,00	0,00	70,00	27,90
2	Yes		Rovimas	Design	-344,00	0,00	0,00	0,00	0,00
3	Yes		Gniuždymas - service	Service	275,27	0,00	0,00	53,44	21,30
4	Yes		Rovimas - service	Service	-262,60	0,00	0,00	0,00	0,00

Atramos K110/300/0-30/26 apkrovos i pamatus						
	Rx, horizontali		Ry, horizontali		Rz, vertikali	
Atraminis mazgas	min, kN	max, kN	min, kN	max, kN	min, kN	max, kN
R1	-32.437	+38.696	-32.772	+36.426	-259.765	+285.557
R2	-22.194	+43.483	-51.434	+27.333	-371.613	+183.351
R3	-29.119	+28.555	-41.271	+33.969	-230.547	+282.910
R4	-18.518	+52.478	-46.001	+18.507	-128.885	+392.729
Pastaba, atramos pamato rovimo jega su "-"						

Atramos K110/300/0-30/22 apkrovos i pamatus						
	Rx, horizontali		Ry, horizontali		Rz, vertikali	
Atraminis mazgas	min, kN	max, kN	min, kN	max, kN	min, kN	max, kN
R1	-32.061	+40.108	-29.466	+36.048	-242.416	+271.135
R2	-22.780	+39.775	-49.484	+28.801	-344.105	+175.872
R3	-27.001	+28.896	-39.338	+34.719	-221.675	+261.541
R4	-19.752	+49.998	-41.902	+19.841	-127.529	+360.597
Pastaba, atramos pamato rovimo jega su "-"						

**ATSAKYMAS:** Prašome vadovautis tipinių atramų pateiktomis atraminėmis reakcijomis.

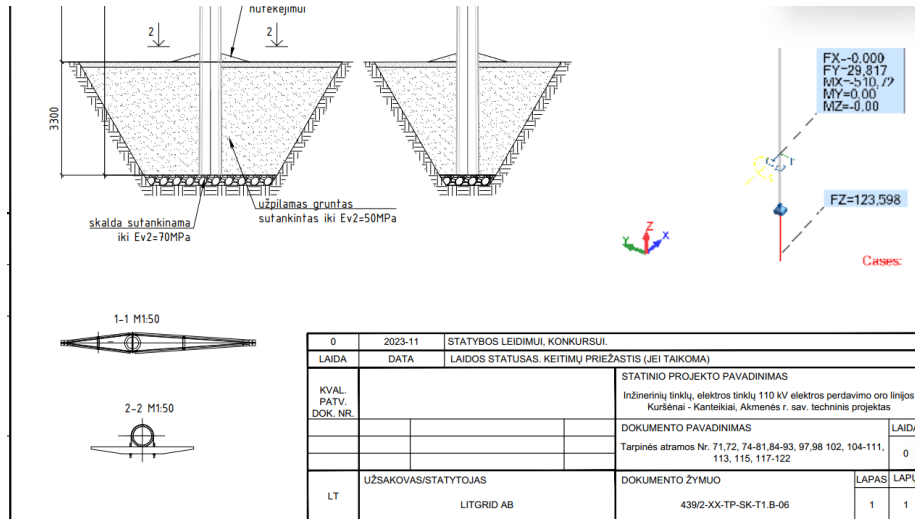
**5) KLAUSIMAS:** Skaičiuojant g/b stiebo grunto laikomąją galią naudotas „grybo“ tipo pamato skaičiavimas, kas neatitinka realios situacijos, ko pasakoje neaišku ar užtenka grunto laikomosios galios. Prašome pateikti patikslintus techninius projektus.

**ATSAKYMAS:** Paaiškiname, kad pagal „GEO5“ galimybes, buvo priimtas sprendimas g/b rygelio patikrinimą grunte sumodeliuoti paverstą 90 laipsnių kampu: gniuždomas g/b elementas grunte, kurio visas sluoksnis yra paimtas iš geologijos atitinkamai iš rygelio įrengimo gylio.

**6) KLAUSIMAS:** Pateikite katalogą ir techninius reikalavimus, kuriomis vadovaujantis galima parinkti gelžbetonines atramas.

**ATSAKYMAS:** Paaiškiname, kad vadovaujantis Specialiųjų Pirkimo sąlygų 4 priedo „Sutarties projektas“ 6 punktu Užsakovas pateiks gelžbetoninius stiebus ir jų parinkti tiekėjui nereikės.

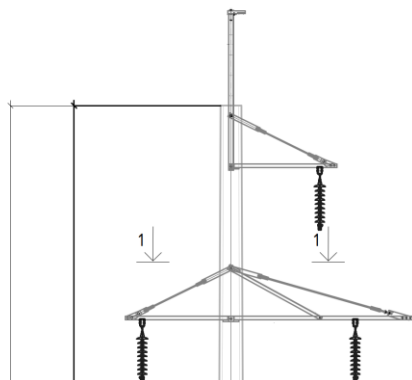
**7) KLAUSIMAS:** Patikslinkite ar su gelžbetoninėmis atramomis turi būti naudojamas ir gelžbetoninis rygelis. Vaizde iš priekio nėra parodyta, pjūvyje 2-2 – parodyta. Kuo reikėtų vadovautis, taip pat reikėtų atnaujinti sąnaudų žiniaraštį.



**ATSAKYMAS:** Prašome vadovautis kaip parodyta brėžinių pagrindiniuose vaizduose (konkrečioje iškarpoje pjūvis 2-2 su g/b rygeliu yra klaidinantis, likęs kopijuojant brėžinius). Brėžinio viršutiniame dešiniajame kampe yra nurodytas aktualus g/b rygelių kiekis vienai atramai.

110kV OL tarpinės gelžbetoninės atramos					
4.1.	Pamatų duobės dugno ir išlyginimas sutankinimas iki Ev2=30MPa	439/2-XX-TP-SK-T2, 4 skyrius	m <sup>3</sup>	264,6	
4.2.	Sumontuotų pamatų užpylimas smėlio žvyro mišiniu, sluoksniais po 30cm, sutankinant kiekvieną iš jų iki Ev2=50MPa	439/2-XX-TP-SK-T2, 4 skyrius	m <sup>3</sup>	78,4	
4.3.	Skaldos fr. 0/40 užpylimas, sutankinimas 30cm iki Ev2=70MPa	439/2-XX-TP-SK-T2, 4 skyrius	m <sup>3</sup>	3047,8	
4.4.	Pamatų duobės viršutinės dalies užpylimas dirvožemiu 15cm, suvolyuojant ir užsėjant daugiametėmis žolėmis	439/2-XX-TP-SK-T2, 4 skyrius	m <sup>2</sup> / m <sup>3</sup>	4900 /735	
4.5.	Gelžbetoninis stiebas C35/45-XC3-XF3-XA1-W6	439/1-XX-TP-SK-T2, 2 skyrius	Vnt.	49	
4.6.	Gelžbetoninis rygelis C30/37-XC3-XF3-XA1-W6 0,275m <sup>3</sup> /vnt	439/2-XX-TP-SK-T2, 2 skyrius	Vnt.	<u>12</u>	
4.7.	Plieniniai konstrukciniai elementai viengrandei atramai	439/2-XX-TP-SK-T2, 1 skyrius	t	13,58	
4.8.	Požeminės g/b stiebo dalies nutepimas hidroizoliacija	439/2-XX-TP-SK-T2, 1 skyrius	m <sup>2</sup>	416,5	

Tarpinės atramos Nr. 71,72, 74-81,84-93, 97,98,102,  
104-111, 113, 115, 117-122  
M1:100



Vaizdas iš šono  
M1:100



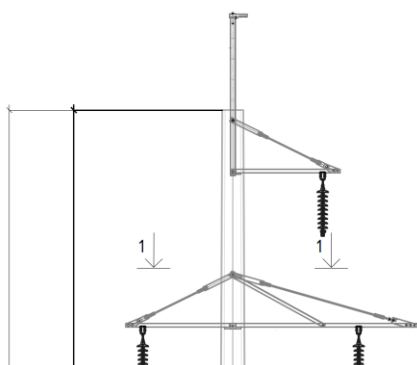
#### VIENGRANDĖS ATRAMOS DARBŲ ŽINIARAŠTIS

Eil. Nr.	Pavadinimas ir techninės charakteristikos	Žymuo	Matu vnt.	Kiekis	Pastabos
GELŽBETONINĖS VIENGRANDĖS TARPINĖS ATRAMOS					
1.	ŽEMĖS DARBAI		vnt.	39	
1.1	Pamatų duobės kasimas		m3	72,8	
1.2	Pamatų duobės dugno ir išlyginimas sutankinimas		m2	5,4	
1.3	Skaldos fr. 0/40 užpylimas, sutankinimas 30cm		m3	1,6	
1.4	Smėlio žvyro mišinio užpylimas sluoksniais, sutankinimas 265cm		m3	62,2	
1.5	Dirvožemio užpylimas 15cm		m3	15,0	
1.6	Daugiametės žolės pasėjimas		m2	100,0	
2.	GAMINIŲ MONTAVIMO DARBAI				
2.1	Gelžbetoninis stiebas		vnt.	1	
2.2	Plieninės konstrukcijos		kg	277	

#### PASTABOS:

1. Visi išmatavimai duoti mm.
2. Atramos stiebo betonas C35/45 XF3 F200 W6 ( LST EN 206:2014 )

Tarpinės atramos Nr. 82, 83, 94, 95, 96, 101, 103, 116  
M1:100



Vaizdas iš šono  
M1:100

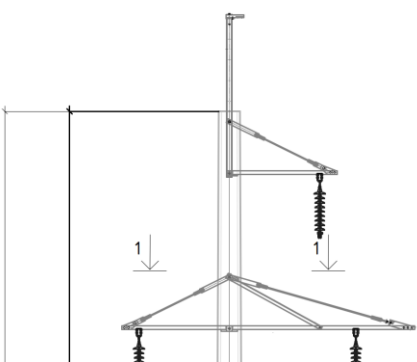


#### VIENGRANDĖS ATRAMOS DARBŲ ŽINIARAŠTIS

Eil. Nr.	Pavadinimas ir techninės charakteristikos	Žymuo	Matu vnt.	Kiekis	Pastabos
GELŽBETONINĖS VIENGRANDĖS TARPINĖS ATRAMOS					
1.	ŽEMĖS DARBAI		vnt.	8	
1.1	Pamatų duobės kasimas		m3	72,8	
1.2	Pamatų duobės dugno ir išlyginimas sutankinimas		m2	5,4	
1.3	Skaldos fr. 0/40 užpylimas, sutankinimas 30cm		m3	1,6	
1.4	Smėlio žvyro mišinio užpylimas sluoksniais, sutankinimas 265cm		m3	62,2	
1.5	Dirvožemio užpylimas 15cm		m3	15,0	
1.6	Daugiametės žolės pasėjimas		m2	100,0	
2.	GAMINIŲ MONTAVIMO DARBAI				
2.1	Gelžbetoninis stiebas		vnt.	1	
2.2	Plieninės konstrukcijos		kg	277	
2.3	Gelžbetoninis rygelis		vnt.	1	

#### PASTABOS:

Tarpinės atramos Nr. 99, 112  
M1:100



Vaizdas iš šono  
M1:100



#### VIENGRANDĖS ATRAMOS DARBŲ ŽINIARAŠTIS

Eil. Nr.	Pavadinimas ir techninės charakteristikos	Žymuo	Matu vnt.	Kiekis	Pastabos
GELŽBETONINĖS VIENGRANDĖS TARPINĖS ATRAMOS					
1.	ŽEMĖS DARBAI		vnt.	2	
1.1	Pamatų duobės kasimas		m3	72,8	
1.2	Pamatų duobės dugno ir išlyginimas sutankinimas		m2	5,4	
1.3	Skaldos fr. 0/40 užpylimas, sutankinimas 30cm		m3	1,6	
1.4	Smėlio žvyro mišinio užpylimas sluoksniais, sutankinimas 265cm		m3	62,2	
1.5	Dirvožemio užpylimas 15cm		m3	15,0	
1.6	Daugiametės žolės pasėjimas		m2	100,0	
2.	GAMINIŲ MONTAVIMO DARBAI				
2.1	Gelžbetoninis stiebas		vnt.	1	
2.2	Plieninės konstrukcijos		kg	277	
2.3	Gelžbetoninis rygelis		vnt.	2	

#### PASTABOS:

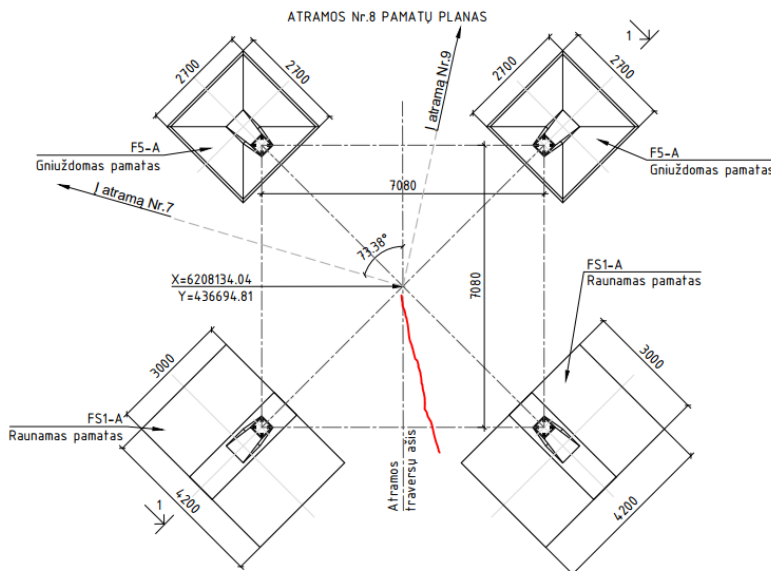
**8) KLAUSIMAS:** Neaiškūs matavimo vienetai techninėse specifikacijose. Terminai suformuluoti sunkiai suprantami. Prašome atnaujinti techninius projektus. Pavyzdžiui:



1.3.2.2	Maksimali eksploatavimo aplinkos temperatūra <u>ne žemesnė</u> kaip <sup>1)</sup>	-40 <sup>c)</sup>			
1.3.2.3	Minimali eksploatavimo aplinkos temperatūra <u>ne aukštesnė</u> kaip <sup>1)</sup>	≥ 90 <sup>c)</sup>			
1.3.2.4	Metinis vidutinis santykinis oro drėgnumas <sup>1)</sup>	10 <sup>c)</sup>			
1.3.2.5	Didžiausias leistinas apšalo sienelės storis turi būti ne mažesnis kaip <sup>1)</sup>	<u>Žemėje ir atvira ore</u> <sup>c)</sup>			
1.3.3	Mechaninės charakteristikos:				
1.3.3.1	Stiebo konstrukcijos tipas	Kūginis centrifuguotas <sup>d)</sup>			
1.3.3.2	Stiebo aukštis turi būti ne mažesnis kaip <sup>1)</sup>	22 <sup>d)</sup>			
1.3.3.3	Leistinas stiebo ilgio nuokrypis	≤ 1 <sup>d)</sup>			
1.3.3.4	Leistini stiebo paviršiaus nelygumų nuokrypiai (vieno metro ilgyje)	≤ 3 <sup>d)</sup>			
1.3.3.5	Leistini paviršinių technologinių įtrūkimų ne daugiau kaip vienas l m stiebo ilgyje, kurio plotis	≤ 0,05 <sup>d)</sup>			

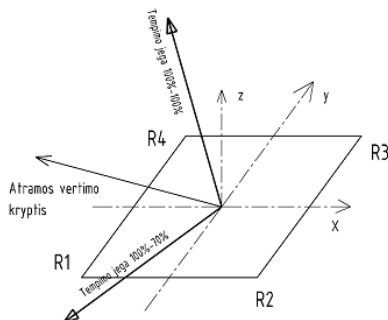
**ATSAKYMAS:** Pridedame patikslintus 110 kV įtampos oro linijų gelžbetoninių stiebų atramų standartinius techninius reikalavimus. Atkreipiame dėmesį, kad patikslinti reikalavimai taikomi gelžbetoniniams stiebams Šiaulių ir Akmenės r. projektams. (pridedamas 1 priedas. Techninė specifikacija g/b stiebams)

**9) KLAUSIMAS:** Prašome paaiškinti/patikslinti atramos Nr.8 pamatų skaičiavimus/parinkimą, nes nėra vertinami tempimai link atr. Nr.97 (110kV OL Šiauliai-Kuršėnai II), o apkrovų į pamatus lentelė šiai atramai „paimta“ iš tipinių atramų skaičiavimų, kas šiuo atveju neatitinka projektuojamos situacijos:



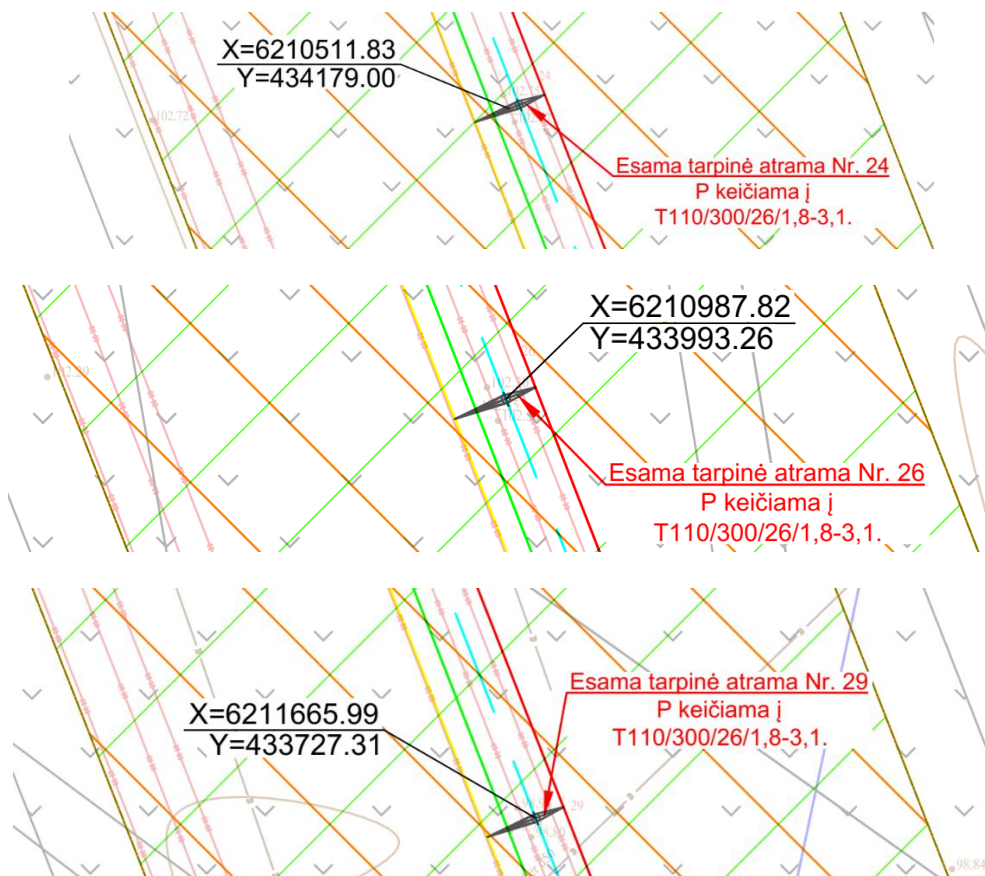
Atramos 2K110/300/60-90/36 apkrovos į pamatus						
Atraminis mazgas	Rx, horizontali		Ry, horizontali		Rz, vertikali	
	min, kN	max, kN	min, kN	max, kN	min, kN	max, kN
R1	-31.381	+101.010	-34.085	+101.384	-208.097	+706.072
R2	-3.136	+92.983	-94.933	-10.745	-652.290	-39.070
R3	-36.403	+85.552	-45.906	+86.293	-609.767	+258.562
R4	+20.654	+107.668	-109.356	-16.299	+130.723	+748.044

Pastaba, atramos pamato rovimo jėga su "-"



**ATSAKYMAS:** Paaiškiname, kad nagrinėtas pavojingiausias variantas be atsveriančios tempimo jėgos link atramos Nr. 97.

**10) KLAUSIMAS:** Projektuojamos OL atramos akivaizdžiai „išeina“ iš esamos AZ (projektuojami laidai vaizduojami už esamų per pusę naujos atramos traversos, t.y., ~1m, bet AZ ir esama, ir nauja sutampa). Projekte nepateikti žemės sklypų savininkų sutikimai, kaip to reikalauja TU p.6.20.2. Prašome patvirtinti, kad AZ nurodytos teisingai ir dokumentai pagal TU p.6.20 iš DP rengėjo nebus reikalaujami.



**ATSAKYMAS:** Paaiškiname, kad techniniame projekte suprojektuotos atramos nėra vienodomis traversomis. Atramų traversų ilgiai kaip kuriose atramos yra mažesni, kad tilpti į apsaugos zoną. Patvirtiname, kad apsaugos zonos nurodytos teisingai.

**11) KLAUSIMAS:** Projekte tempiamoms izoliatorių girliandoms numatyti 120kN izoliatoriai nurodomi 127mm aukščio, atnaujintuose LITGRID'o techniniuose reikalavimuose tokių nebeliko. Prašome patikslinti ar rengiant darbo projektą turės būti projektuojami 127mm aukščio stikliniai izoliatoriai?

**ATSAKYMAS:** Paaiškiname, kad rengiant darbo projektą, reikia vadovautis techninio projekto sprendiniais.

**12) KLAUSIMAS:** Tempiamos girliandos, laidų tvirtinimui portale projektuojamos su stikliniais izoliatoriais. Prašome patvirtinti, kad rengiant darbo projektą nebus reikalaujama projektuoti polimerinių izoliatorių portalų girliandose?

**ATSAKYMAS:** Paaiškiname, kad rengiant darbo projektą, reikia vadovautis techninio projekto sprendiniais.

**13) KLAUSIMAS:** Tempiamas gnybtas plieninio trosu (49A20SA – Ø9mm) tvirtinimui numatytas >67kN varžtinis (specifikacijose aliuminio korpusu). Prašome patikslinti/paaiškinti, ar darbo projekte bus leidžiama projektuoti varžtinį arba presuojamą gnybtą plieniniu korpusu?

**ATSAKYMAS:** Paaiškiname, kad darbo projekte bus leidžiama projektuoti varžtinį arba presuojamą gnybtą plieniniu korpusu.

**14) KLAUSIMAS:** Prašome paaiškinti, kodėl projekto SK dalyje, visuose gelžbetoninių atramų skaičiavimuose nurodytas AS-150/24 laidas, kai E dalyje ir TU p.6.1 nurodytas laidas yra 243-AL1/39-ST1A.

**ATSAKYMAS:** Paaiškiname, kad gelžbetoninių atramų skaičiavimuose vertinti 243-AL1/39-ST1A laido parametrai.

## 15) KLAUSIMAS:

Prašome paaiškinti kuo vadovautis skaičiuojant medžiagų ir darbų poreikį, kai projekte yra nesutapimai:

1. 439/2-XX-TP-SK-T1.SŽ (1 lapas iš 2) 3.2 ir 3.3 Eil. nr. - neteisingai nurodyti kiekiai (nesutampa su brėžiniais).

3.	110kV OL inkarninių metalinių atramų pamatai				
3.1.	Pamatų duobės dugno ir išlyginimas sutankinimas iki Ev2=30MPa	439/2-XX-TP-SK-T2, 4 skyrius	m³	344,8	
3.2.	Sumontuotų pamatų užpylimas smėlio žvyro mišiniu, sluoksniais po 30cm, sutankinant kiekvieną iš jų iki Ev2=50MPa	439/2-XX-TP-SK-T2, 4 skyrius	m³	103,5	Pagal brėž. 1109,3
3.3.	Skaldos fr. 0/40 užpylimas, sutankinimas 30cm iki Ev2=70MPa	439/2-XX-TP-SK-T2, 4 skyrius	m³	1109,3	Pagal brėž. 103,5
3.4.	Pamatų duobės viršutinės dalies užpylimas dirvožemiu 15cm, suvuliuojant ir užsejant daigiametėmis žolėmis	439/2-XX-TP-SK-T2, 4 skyrius	m²/ m³	676,1/ 101,4	
3.5.	Surenkamų pamatų F5-A betonas C30/37 XC3 XF3 F150 W6 2,5m³/vnt	439/2-XX-TP-SK-T2, 2 skyrius	Vnt.	4	
Bendras ir jame pateiktos informacijos duomenys ir patvirtinti techniniai duomenys					
0	2023-12-20	Statybos leidimui, konkursui.			
Laida	Išleidimo data	Laidos statusas. Keitimo priežastis (jei taikoma)			
Kvėl. patv. dok. Nr.	STATYBOS PROJEKTO PAVADINIMAS Inžinerinių tinklų, elektros tinklų 110 kV elektros perdavimo oro linijos Kuršėnai – Kanteikiai, Akmenės r. sav. techninis projektas				
PV		DOKUMENTO PAVADINIMAS			LAIDA
PDV		Sąnaudų kiekių žiniaraštis			0
IVŽ		DOKUMENTO ŽYMUO			LAPAS LAPŲ
LT	STATYTOJAS/USŲSAVIAUS  LITGRID AB	439/2-XX-TP-SK-T1.SŽ			1 2

**ATSAKYMAS:** Vadovautis brėžiniuose nurodytais kiekiais. Patiksliname 439/2-XX-TP-SK-T1.SŽ (1 lapas iš 2) 3.2 eilutės kiekis – 1109,3 m³; 3.3 eilutės kiekis – 103,5 m³

**16) KLAUSIMAS:**

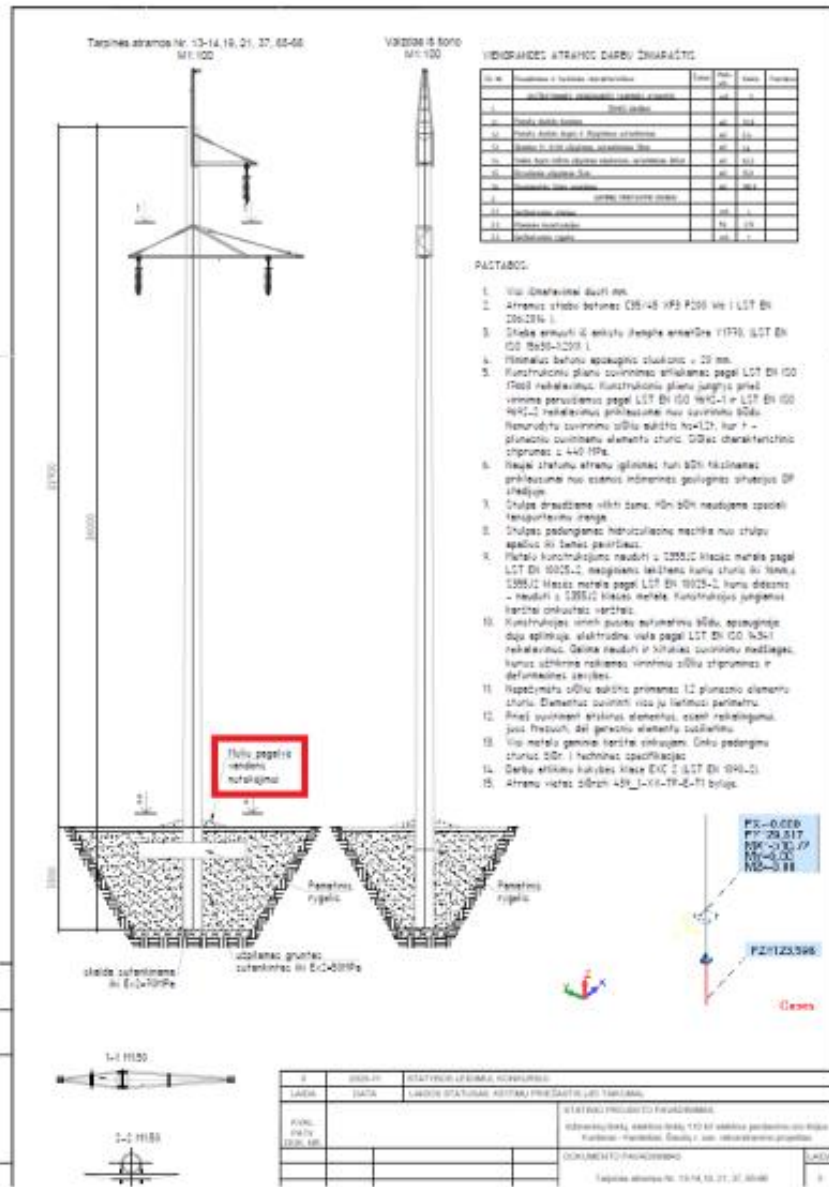
439/1-XX-TP-SK-T1.AR (2 lapas iš 3) 3.2, 3.3, 3.7; 3.8 ir 3.9 Eil. nr. - neteisingai nurodyti kiekiai (nesutampa su brėžiniais).

110kV OL inkarnių metalinių atramų pamatai				
3.1.	Pamatų duobės dugno ir išlyginimas sutankinimas iki Ev2=30MPa	439/1-XX-TP-SK-T2, 4 skyrius	m³	1180,63
3.2.	Sumontuotų pamatų užpylimas smėlio žvyro mišiniu, sluoksniais po 30cm, sutankinant kiekvieną iš jų iki Ev2=50MPa	439/1-XX-TP-SK-T2, 4 skyrius	m³	354,2 <i>Pagal br. 3726,5</i>
3.3.	Skaldos fr. Ø140 užpylimas, sutankinimas 30cm iki Ev2=70MPa	439/1-XX-TP-SK-T2, 4 skyrius	m³	3726,5 <i>Pagal br. 354,2</i>
3.4.	Pamatų duobės viršutinės dalies užpylimas dirvožemiu 15cm, suvuluojuojant ir užsėjant daigiametėmis žolėmis	439/1-XX-TP-SK-T2, 4 skyrius	m²/ m²	326,6/ 2175,9
3.5.	Surenkamų pamatų F4-A betonas C30/37 XC3 XF3 F150 W6 2,0m3/vnt montavimas ant skaldos sluoksnio	439/1-XX-TP-SK-T2, 2 skyrius	Vnt.	4
3.6.	Surenkamų pamatų F5-A betonas C30/37 XC3 XF3 F150 W6 2,5m3/vnt montavimas ant skaldos sluoksnio	439/1-XX-TP-SK-T2, 2 skyrius	Vnt.	6
3.7.	Surenkamų pamatų FS1-A su praplatinta papėde montavimas	439/1-XX-TP-SK-T2, 2 skyrius	Vnt.	18 <i>Pagal br. 22 vnt.</i>
3.8.	Pagrindinis pamatas F6-A 2,0x3,0x3,4 betonas C30/37 XC3 XF3 F150 W6 2,75m3/vnt	439/1-XX-TP-SK-T2, 2 skyrius	Vnt.	18 <i>Pagal br. 22 vnt.</i>
3.9.	Pamato praplatinimo plokštės PN1-A betonas C30/37 XC3 XF3 F150 W6 0,76m3/vnt	439/1-XX-TP-SK-T2, 2 skyrius	Vnt.	36 <i>Pagal br. 44 vnt.</i>
110kV OL tarpinės gelžbetoninės atramos				
4.1.	Pamatų duobės dugno ir išlyginimas sutankinimas iki Ev2=30MPa	439/1-XX-TP-SK-T2, 4 skyrius	m³	329,4
4.2.	Sumontuotų pamatų užpylimas smėlio žvyro mišiniu, sluoksniais po 30cm, sutankinant kiekvieną iš jų iki Ev2=50MPa	439/1-XX-TP-SK-T2, 4 skyrius	m³	97,6
4.3.	Skaldos fr. Ø140 užpylimas, sutankinimas 30cm iki Ev2=70MPa	439/1-XX-TP-SK-T2, 4 skyrius	m³	3794
4.4.	Pamatų duobės viršutinės dalies užpylimas dirvožemiu 15cm, suvuluojuojant ir užsėjant daigiametėmis žolėmis	439/1-XX-TP-SK-T2, 4 skyrius	m²/ m²	6100 /915
DOKUMENTO ŽYMOJIS			LAPAS	LAPŲ LAIDA
439/1-XX-TP-SK-T1.AR			2	3 0

**ATSAKYMAS:** Vadovautis brėžiniuose nurodytais kiekiais. Patiksliname 439/1-XX-TP-SK-T1.AR (2 lapas iš 3) 3.2 eilutės kiekis – 3726,5 m³; 3.3 eilutės kiekis – 354,2 m³; 3.7 eilutės kiekis – 22 vnt; 3.8 eilutės kiekis – 22 vnt; 3.9 eilutės kiekis – 44 vnt;

## 17) KLAUSIMAS:

Tiek Akmenės r., tiek Šiaulių r. projektuose, ties G/b atramomis brėžiniuose nurodyta, kad turi būti įrengta molio pagalvė vandens nutekėjimui (sąnaudų žiniaraštyje šie darbai nenurodyti).



**ATSAKYMAS:** Prašome papildomai įsivertinti 18m<sup>3</sup> grunto vandens nutekėjimo pagalvei sudaryti, apie 39 atramas.

**18) KLAUSIMAS:** Kam atstatoma danga (100m2) prie atramos Nr. 3(103) jei ji nėra keičiama? 439/1-XX-TP-SP-T1.B-02, 3 lapas iš 116

**ATSAKYMAS:** Paaiškiname, kad prie atramos Nr. 3 (103) dangos atstatyti nereikia, jei ji nebus „judinama“, kadangi atrama nėra keičiama. Techninio projekto sprendinį tikslinti darbo projekto rengimo metu.



**19) KLAUSIMAS:** Kodėl atstatomas dangos kiekis prie atramos Nr. 53 yra 2190m<sup>2</sup>, kai sudauginus ilgį ir plotį gaunasi 219m<sup>2</sup>? 439/1-XX-TP-SP-T1.B-02, 85 lapas iš 116

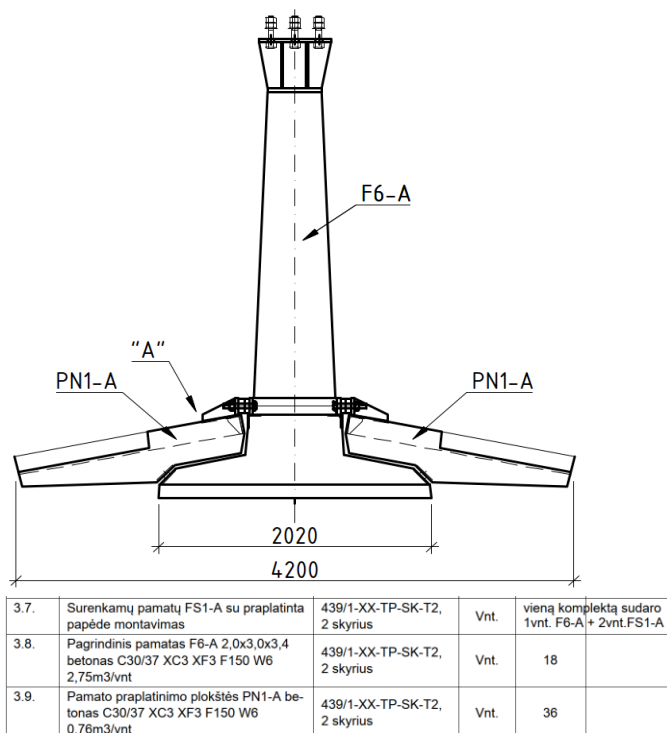
**ATSAKYMAS:** Patiksliname, kad prie atramos Nr. 53 dangos atstatymo kiekis 219 m<sup>2</sup>.

**20) KLAUSIMAS:** Prašome patikslinti kuo vadovautis? Pagal pateiktus brėžinius pamatų FS1-A reikia sumontuoti 22 vnt, tačiau pagal pateiktus žiniaraščius pamatų yra tik 18vnt. 439/1-XX-TP-SK-T1.AR, 2 lapas iš 3, 3.7. punktas.

**ATSAKYMAS:** Prašome vadovautis techninio projekto brėžiniais, kuriuose nurodyta sumontuojamas FS1-A pamatų kiekis – 22 vnt.

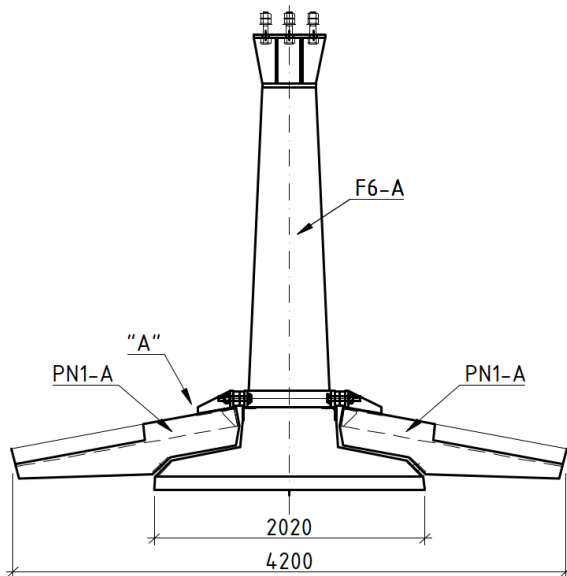
**21) KLAUSIMAS:** Prašome patikslinti kur bus montuojamas pamatas F6-A – 18vnt? Šie pamatai yra numatyti sąnaudų kiekių žiniaraštyje, tačiau brėžiniuose jų nėra. 439/1-XX-TP-SK-T1.AR, 2 lapas iš 3, 3.8. punktas

**ATSAKYMAS:** Patiksliname F6-A yra sudėtinio pamato FS1-A dalis.



**22) KLAUSIMAS:** Prašome patikslinti kur bus montuojamos praplėtimo plokštės PN1-A – 36vnt? Šie pamatai yra numatyti sąnaudų kiekių žiniaraštyje, tačiau brėžiniuose jų nėra. 439/1-XX-TP-SK-T1.AR, 2 lapas iš 3, 3.9. punktas

**ATSAKYMAS:** Patiksliname PN1-A yra sudėtinio pamato FS1-A dalis.



3.7.	Surenkamų pamatų FS1-A su praplatinta papėde montavimas	439/1-XX-TP-SK-T2, 2 skyrius	Vnt.	viensą kompleksą sudaro 1vnt. F6-A + 2vnt.FS1-A
3.8.	Pagrindinis pamatas F6-A 2,0x3,0x3,4 betonas C30/37 XC3 XF3 F150 W6 2,75m3/vnt	439/1-XX-TP-SK-T2, 2 skyrius	Vnt.	18
3.9.	Pamato praplatinimo plokštės PN1-A betonas C30/37 XC3 XF3 F150 W6 0,76m3/vnt	439/1-XX-TP-SK-T2, 2 skyrius	Vnt.	36

**23) KLAUSIMAS:** Prašome patikslinti kuo vadovautis? Pagal pateiktus brėžinius demontuojamų atramų „P“ tipo yra 42 vnt, tačiau pagal pateiktus žiniaraščius minėtų atramų kiekis yra tik 38vnt. 439/1-XX-TP-SK-T1.SŽ, 1 lapas iš 3, 1.1. punktas.

**ATSAKYMAS:** Prašome vadovautis projekto 439/1-XX-TP-E dalies demontavimo darbų kiekių žiniaraščiu.

### 5.3 DEMONTAVIMO DARBŲ KIEKIŲ ŽINIARAŠTIS

Eil. Nr.	Pavadinimas ir techninės charakteristikos	Žymuo	Mato vnt.	Kiekis	Papildomi duomenys
1.1.	Laido (AS-185/29) išmontavimas tarp atr. Nr. 1 ir Nr. 20 (3 laidai)	Kuršėnai-Kanteikiai	km/t	4,405/ 3,207	*
1.2.	Laido (AS-150/24) išmontavimas tarp atr. Nr. 20 ir Nr. 70 (3 laidai)	Kuršėnai-Kanteikiai	km/t	12,147/ 7,276	*
1.3.	Laido (AS-185) išmontavimas tarp atr. Nr. 1 ir Nr. 8 (3 laidai)	Šiauliai-Kuršėnai II	km/t	1,693/ 1,304	*
1.4.	Tempiančių fazinio laido girliandų demontavimas		kompl.	57	
1.5.	Paėkančių fazinio laido girliandų demontavimas		kompl.	217	
1.6.	Demontuojamų atramų perdavimas į PSO rezervą		kompl.	7	
1.7.	Inkarinės atramos U6M-2 išmontavimas		kompl.	1	**
1.8.	Inkarinės atramos U2M išmontavimas		kompl.	1	**
1.9.	Tarpinės atramos PB110-8 išmontavimas		kompl.	1	**
1.10.	Tarpinės atramos PB26 išmontavimas		kompl.	3	**
1.11.	Inkarinės atramos U4M išmontavimas		kompl.	1	**
1.12.	Tarpinės atramos PB110-4* išmontavimas		kompl.	6	**
1.13.	Tarpinių atramų P4M išmontavimas		kompl.	2	**
1.14.	Tarpinės atramos PSB110-1* išmontavimas		kompl.	1	**
1.15.	Tarpinių atramų PB21 išmontavimas		kompl.	5	**
1.16.	Inkarinės atramos U1M išmontavimas		kompl.	1	**
1.17.	Tarpinių atramų P išmontavimas		kompl.	38	**
1.18.	Inkarinių atramų U101 išmontavimas		kompl.	2	**
1.19.	Tarpinių atramų PB110-13 išmontavimas		kompl.	5	**
1.20.	Inkarinių atramų U5 išmontavimas		kompl.	2	**

**24) KLAUSIMAS:** Prašome patikslinti kuo vadovautis? Pagal pateiktus brėžinius demontuojamų atramų „PB110-4“ tipo yra 4 vnt, tačiau pagal pateiktus žiniaraščius minėtų atramų kiekis yra 6 vnt. 439/1-XX-TP-SK-T1.SŽ, 1 lapas iš 3, 1.7. punktas.

**ATSAKYMAS:** Prašome vadovautis projekto 439/1-XX-TP-E dalies demontavimo darbų kiekių žiniaraščiu.

### 5.3 DEMONTAVIMO DARBŲ KIEKIŲ ŽINIARAŠTIS

Eil. Nr.	Pavadinimas ir techninės charakteristikos	Žymuo	Mato vnt.	Kiekis	Papildomi duomenys
1.1.	Laido (AS-185/29) išmontavimas tarp atr. Nr. 1 ir Nr. 20 (3 laidai)	Kuršėnai-Kanteikiai	km/t	4,405/ 3,207	*
1.2.	Laido (AS-150/24) išmontavimas tarp atr. Nr. 20 ir Nr. 70 (3 laidai)	Kuršėnai-Kanteikiai	km/t	12,147/ 7,276	*
1.3.	Laido (AS-185) išmontavimas tarp atr. Nr. 1 ir Nr. 8 (3 laidai)	Siauliai-Kuršėnai II	km/t	1,693/ 1,304	*
1.4.	Tempiančių fazinio laidų girliandų demontavimas		kompl.	57	
1.5.	Palaišančių fazinio laidų girliandų demontavimas		kompl.	217	
1.6.	Demontuojamų atramų perdavimas į PSO rezervą		kompl.	7	
1.7.	Inkarinės atramos U6M-2 išmontavimas		kompl.	1	**
1.8.	Inkarinės atramos U2M išmontavimas		kompl.	1	**
1.9.	Tarpinės atramos PB110-8 išmontavimas		kompl.	1	**
1.10.	Tarpinės atramos PB26 išmontavimas		kompl.	3	**
1.11.	Inkarinės atramos U4M išmontavimas		kompl.	1	**
1.12.	Tarpinės atramos PB110-4* išmontavimas		kompl.	6	**
1.13.	Tarpinių atramų P4M išmontavimas		kompl.	2	**
1.14.	Tarpinės atramos PSB110-1* išmontavimas		kompl.	1	**
1.15.	Tarpinių atramų PB21 išmontavimas		kompl.	5	**
1.16.	Inkarinės atramos U1M išmontavimas		kompl.	1	**
1.17.	Tarpinių atramų P išmontavimas		kompl.	38	**
1.18.	Inkarinių atramų U101 išmontavimas		kompl.	2	**
1.19.	Tarpinių atramų PB110-13 išmontavimas		kompl.	5	**
1.20.	Inkarinių atramų U5 išmontavimas		kompl.	2	**

**25) KLAUSIMAS:** Prašome patikslinti kuo vadovautis? Pagal pateiktus brėžinius demontuojamų atramų „PB110-13“ tipo yra 3 vnt, tačiau pagal pateiktus žiniaraščius minėtų atramų kiekis yra 5 vnt. 439/1-XX-TP-SK-T1.SŽ, 1 lapas iš 3, 1.13. punktas.

**ATSAKYMAS:** Prašome vadovautis projekto 439/1-XX-TP-E dalies demontavimo darbų kiekių žiniaraščiu.

### 5.3 DEMONTAVIMO DARBŲ KIEKIŲ ŽINIARAŠTIS

Eil. Nr.	Pavadinimas ir techninės charakteristikos	Žymuo	Mato vnt.	Kiekis	Papildomi duomenys
1.1.	Laido (AS-185/29) išmontavimas tarp atr. Nr. 1 ir Nr. 20 (3 laidai)	Kuršėnai-Kanteikiai	km/t	4,405/ 3,207	*
1.2.	Laido (AS-150/24) išmontavimas tarp atr. Nr. 20 ir Nr. 70 (3 laidai)	Kuršėnai-Kanteikiai	km/t	12,147/ 7,276	*
1.3.	Laido (AS-185) išmontavimas tarp atr. Nr. 1 ir Nr. 8 (3 laidai)	Šiauliai-Kuršėnai II	km/t	1,693/ 1,304	*
1.4.	Tempiančių fazinio laido girliandų demontavimas		kompl.	57	
1.5.	Palaikančių fazinio laido girliandų demontavimas		kompl.	217	
1.6.	Demontuojamų atramų perdavimas į PSO rezervą		kompl.	7	
1.7.	Inkarinės atramos U6M-2 išmontavimas		kompl.	1	**
1.8.	Inkarinės atramos U2M išmontavimas		kompl.	1	**
1.9.	Tarpinės atramos PB110-8 išmontavimas		kompl.	1	**
1.10.	Tarpinės atramos PB26 išmontavimas		kompl.	3	**
1.11.	Inkarinės atramos U4M išmontavimas		kompl.	1	**
1.12.	Tarpinės atramos PB110-4* išmontavimas		kompl.	6	**
1.13.	Tarpinių atramų P4M išmontavimas		kompl.	2	**
1.14.	Tarpinės atramos PSB110-1* išmontavimas		kompl.	1	**
1.15.	Tarpinių atramų PB21 išmontavimas		kompl.	5	**
1.16.	Inkarinės atramos U1M išmontavimas		kompl.	1	**
1.17.	Tarpinių atramų P išmontavimas		kompl.	38	**
1.18.	Inkarinių atramų U101 išmontavimas		kompl.	2	**
1.19.	Tarpinių atramų PB110-13 išmontavimas		kompl.	5	**
1.20.	Inkarinių atramų U5 išmontavimas		kompl.	2	**

**26) KLAUSIMAS:** Prašome paaiškinti kaip gaunasi 69 komplektai demontuojamų pamatų, kai demontuojamų metalinių atramų yra tik 9vnt (36vnt pamatų)? 439/1-XX-TP-SK-T1.SŽ, 1 lapas iš 3, 1.17. punktas.

**ATSAKYMAS:** Paaiškiname, kad techniniame projekte sumuojami ne tik metalinių, bet ir gelžbetoninių atramų pamatai:

Eil. Nr.	Pavadinimas ir techninės charakteristikos	Žymuo	Mato vnt.	Kiekis	Papildomi duomenys
1.	Ardymo demontavimo darbų žiniaraštis				
1.1.	Atramos P demontavimas		Vnt./t	38/ 163,02	
1.2.	Atramos U6M-2 demontavimas		Vnt./t	1/ 7,36	
1.3.	Atramos U2M demontavimas		Vnt./t	1/ 6,58	
1.4.	Atramos PB110-8 demontavimas		Vnt./t	1/ 7,35	
1.5.	Atramos PB26 demontavimas		Vnt./t	3/ 14,67	
1.6.	Atramos U4M demontavimas		Vnt./t	1/ 7,618	
1.7.	Atramos PB110-4 demontavimas		Vnt./t	6/ 42,32	Σ = 69
1.8.	Atramos P4M demontavimas		Vnt./t	2/ 6,49	
1.9.	Atramos PSB110-1 demontavimas		Vnt./t	1/ 7,08	
1.10.	Atramos PB21 demontavimas		Vnt./t	5/ 21,45	
1.11.	Atramos U1M demontavimas		Vnt./t	1/ 4,54	
1.12.	Atramos U101 demontavimas		Vnt./t	2/ 11,10	
1.13.	Atramos PB110-13 demontavimas		Vnt./t	5/ 27,16	
1.14.	Atramos U5 demontavimas		Vnt./t	2/ 12,21	
1.15.	Plieninėms atramoms mechanizuotas pamatų duobės kasimas ir išvežimas	439/1-XX-TP-SK-T2, 4 skyrius	m³	4359,4	
1.16.	Gelžbetoninėms atramoms mechanizuotas pamatų duobės kasimas ir išvežimas	439/1-XX-TP-SK-T2, 4 skyrius	m³	4440,8	
1.17.	Demontuojamų pamatų kiekis*		Kompl.	69	

**27) KLAUSIMAS:** Prašome patikslinti atstatomų dangų kiekius? Pagal pateiktus brėžinius atstatomos žolės numatoma 8'680m<sup>2</sup>, tačiau pagal sąnaudų kiekių žiniaraštį kiekis yra ~8'276m<sup>2</sup>. 439/1-XX-TP-SP-T1.SZ, 1 lapas iš 1, 1. Skyrius.

**ATSAKYMAS:** Prašome vadovautis perskaičiuotu atstatomos dangos kiekiu – 8580 m<sup>2</sup>.

**28) KLAUSIMAS:** Prašome patikslinti kokiose tiksliai atramose bus montuojama apsauga MK-1 nuo paukščių? Pagal pateiktą sąnaudų kiekių žiniaraštį jų numatyta sumontuoti 3vnt. 439/1-XX-TP-E-T1.B-05.

**ATSAKYMAS:** Techniniame projekte numatytą MK-1 apsaugą nuo paukščių sumontuoti kiekvienoje tarpinėje atramoje. Numatoma sumontuoti atramose Nr. 3-7, 9-19, 21-35, 37-41, 44-52, 54-72. Vadovautis sąnaudų žiniaraštyje nurodytais kiekiais.

1.5.	Apsauga nuo paukščių teršimo MK-1 pagal brėž. Nr. 439/1-XX-TP-E-T1.B-05		vnt./kg	195/195	-
------	---	--	---------	---------	---

**29) KLAUSIMAS:** Prašome patikslinti atramoje Nr. 3 (103) išliekama esamos traversos ir bus montuojamos tik 6vnt laikančiųjų girliandų? 439/1-XX-TP-E-T1.B-05.

**ATSAKYMAS:** Patiksliname, kad atrama Nr. 3 (103) įvertinta, kaip tinkama tolimesniam naudojimui, todėl keičiamos tik laikančios girliandos.

**30) KLAUSIMAS:** Prašome patikslinti kuo vadovautis? Pagal pateiktus brėžinius laikančiųjų girliandų faziniams laidams numatomi 219 komplektų, tačiau pagal pateiktus žiniaraščius minėtų girliandų kiekis yra 217 komplektų. 439/1-XX-TP-E-T1.SŽ, 1 lapas iš 6, 1.6. punktas.

**ATSAKYMAS:** Perskaičiuotas laikančiųjų girliandų kiekis: 221 komplektai.

**31) KLAUSIMAS:** Prašome patikslinti kuo vadovautis? Pagal pateiktus brėžinius tempiamųjų girliandų faziniams laidams numatomi 60 komplektų, tačiau pagal pateiktus žiniaraščius minėtų girliandų kiekis yra 54 komplektai. 439/1-XX-TP-E-T1.SŽ, 1 lapas iš 6, 1.8. punktas.

**ATSAKYMAS:** Paaiškiname, kad vadovautis reikia techninio projekto brėžiniais, projekte numatyta viengubų tempiančių girliandų 60 komplektų + 6 komplektai dvigubų tempiančių girliandų.

**32) KLAUSIMAS:** Prašome patikslinti kokiose tiksliai atramose bus montuojama tempiamieji dviejų žaibosaugos trosų tvirtinimai? Pagal pateiktą sąnaudų kiekių žiniaraštį jų numatyta sumontuoti 2vnt. 439/1-XX-TP-E-T1.B-13.

**ATSAKYMAS:** Paaiškiname, kad atramoje Nr. 1 montuojamas dvigubas ŽT tvirtinimas, viengubas ŽT tvirtinimas ir tempiamas ŽTŠK tvirtinimas.

**33) KLAUSIMAS:** Prašome patikslinti kokiose tiksliai atramose bus montuojama tempiamoji žaibosaugos trosų girlianda? Pagal pateiktą sąnaudų kiekių žiniaraštį jų numatyta sumontuoti 3vnt. 439/1-XX-TP-E-T1.B-14.



**ATSAKYMAS:** Paaiškiname, kad tempiamoji žaibosaugos trosų girlianda montuojama Kuršėnų TP L-Šiauliai, L-Kanteikiai portaluose.

**34) KLAUSIMAS:** Prašome patikslinti atstatomų dangų kiekius? Pagal pateiktus brėžinius atstatomos žolės numatoma 6'176m<sup>2</sup>, tačiau pagal sąnaudų kiekių žiniaraštį kiekis yra ~5'576m<sup>2</sup>. 439/2-XX-TP-SP-T1.SZ, 1 lapas iš 1, 1. skyrius.

**ATSAKYMAS:** Prašome vadovautis perskaičiuotas atstatomos dangos kiekiu – 5623 m<sup>2</sup>.

**35) KLAUSIMAS:** Prašome patikslinti kuo vadovautis? Pagal pateiktus brėžinius demontuojamų atramų „PB110-13“ tipo yra 16 vnt, tačiau pagal pateiktus žiniaraščius minėtų atramų kiekis yra 14 vnt. 439/2-XX-TP-SK-T1.SŽ, 1 lapas iš 2, 1.3. punktas.

**ATSAKYMAS:** Prašome vadovautis projekto 439/2-XX-TP-E demontavimo darbų kiekių žiniaraščiu.

#### 5.3 DEMONTAVIMO DARBŲ KIEKIŲ ŽINIARAŠTIS

Eil. Nr.	Pavadinimas ir techninės charakteristikos	Žymuo	Mato vnt.	Kiekis	Papildomi duomenys
1.1.	Laido (AS-150/24) išmontavimas tarp atr. Nr. 71 ir Nr. 123 (3 laidai)	Kuršėnai-Kanteikiai	km/t	41,153/24,3	*
1.2.	Tempiančių fazinio laido girliandų demontavimas		kompl.	27	
1.3.	Palaikančių fazinio laido girliandų demontavimas		kompl.	157	
1.4.	Atramų perdavimas į PSO avarinį rezervą		kompl.	7	
1.5.	Tarpinės atramos P išmontavimas		kompl.	26	
1.6.	Tarpinės atramos PB110-13 išmontavimas		kompl.	14	
1.7.	Inkarinės atramos U101 išmontavimas		kompl.	2	
1.8.	Tarpinės atramos PB110-3 išmontavimas		kompl.	3	
1.9.	Tarpinės atramos PB110-4* išmontavimas		kompl.	6	
1.10.	Inkarinės atramos A101 išmontavimas		kompl.	1	

**36) KLAUSIMAS:** Prašome patikslinti kuo vadovautis? Pagal pateiktus brėžinius demontuojamų atramų „PB110-4“ tipo yra 5 vnt, tačiau pagal pateiktus žiniaraščius minėtų atramų kiekis yra 6 vnt. 439/2-XX-TP-SK-T1.SŽ, 1 lapas iš 2, 1.4. punktas.

**ATSAKYMAS:** Prašome vadovautis projekto 439/2-XX-TP-E demontavimo darbų kiekių žiniaraščiu.

#### 5.3 DEMONTAVIMO DARBŲ KIEKIŲ ŽINIARAŠTIS

Eil. Nr.	Pavadinimas ir techninės charakteristikos	Žymuo	Mato vnt.	Kiekis	Papildomi duomenys
1.1.	Laido (AS-150/24) išmontavimas tarp atr. Nr. 71 ir Nr. 123 (3 laidai)	Kuršėnai-Kanteikiai	km/t	41,153/24,3	*
1.2.	Tempiančių fazinio laido girliandų demontavimas		kompl.	27	
1.3.	Palaikančių fazinio laido girliandų demontavimas		kompl.	157	
1.4.	Atramų perdavimas į PSO avarinį rezervą		kompl.	7	
1.5.	Tarpinės atramos P išmontavimas		kompl.	26	
1.6.	Tarpinės atramos PB110-13 išmontavimas		kompl.	14	
1.7.	Inkarinės atramos U101 išmontavimas		kompl.	2	
1.8.	Tarpinės atramos PB110-3 išmontavimas		kompl.	3	
1.9.	Tarpinės atramos PB110-4* išmontavimas		kompl.	6	
1.10.	Inkarinės atramos A101 išmontavimas		kompl.	1	

**37) KLAUSIMAS:** Prašome patikslinti kuo vadovautis? Pagal pateiktus brėžinius demontuojamų atramų „PB110-3“ tipo yra 2 vnt, tačiau pagal pateiktus žiniaraščius minėtų atramų kiekis yra 3 vnt. 439/2-XX-TP-SK-T1.SŽ, 1 lapas iš 2, 1.6. punktas.

**ATSAKYMAS:** Prašome vadovautis projekto 439/2-XX-TP-E demontavimo darbų kiekių žiniaraščiu.

#### 5.3 DEMONTAVIMO DARBŲ KIEKIŲ ŽINIARAŠTIS

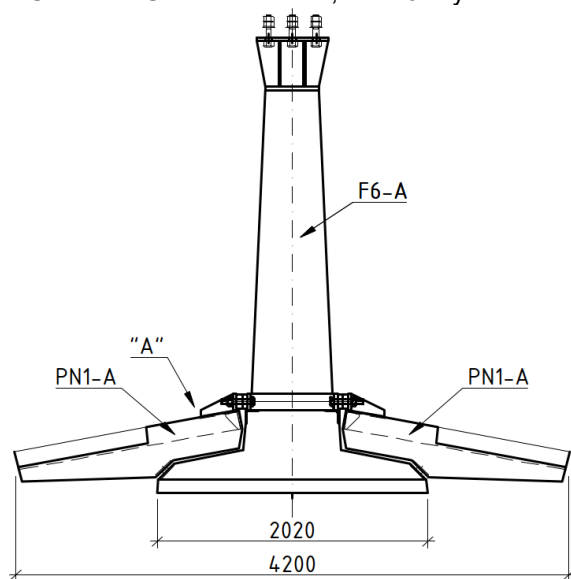
Eil. Nr.	Pavadinimas ir techninės charakteristikos	Žymuo	Mato vnt.	Kiekis	Papildomi duomenys
1.1.	Laido (AS-150/24) išmontavimas tarp atr. Nr. 71 ir Nr. 123 (3 laidai)	Kuršėnai-Kanteikiai	km/t	41,153/24,3	*
1.2.	Tempiančių fazinio laido girliandų demontavimas		kompl.	27	
1.3.	Palaikančių fazinio laido girliandų demontavimas		kompl.	157	
1.4.	Atramų perdavimas į PSO avarinį rezervą		kompl.	7	
1.5.	Tarpinės atramos P išmontavimas		kompl.	26	
1.6.	Tarpinės atramos PB110-13 išmontavimas		kompl.	14	
1.7.	Inkarinės atramos U101 išmontavimas		kompl.	2	
1.8.	Tarpinės atramos PB110-3 išmontavimas		kompl.	3	
1.9.	Tarpinės atramos PB110-4* išmontavimas		kompl.	6	
1.10.	Inkarinės atramos A101 išmontavimas		kompl.	1	

**38) KLAUSIMAS:** Prašome paaiškinti kaip gaunasi 52 komplektai demontuojamų pamatų, kai demontuojamų metalinių atramų yra tik 3vnt (12vnt pamatų)? 439/2-XX-TP-SK-T1.SŽ, 1 lapas iš 3, 1.9. punktas.

**ATSAKYMAS:** Paaiškiname, kad žiniaraštyje pateikta kartu ir tarpinių g/b atramų galimų pamatinių rygelių demontavimas.

**39) KLAUSIMAS:** Prašome patikslinti kur bus montuojamas pamatas F6-A – 8vnt? Šie pamatai yra numatyti sąnaudų kiekių žiniaraštyje, tačiau brėžiniuose jų nėra. 439/2-XX-TP-SK-T1.SŽ, 2 lapas iš 2, 3.7. punktas.

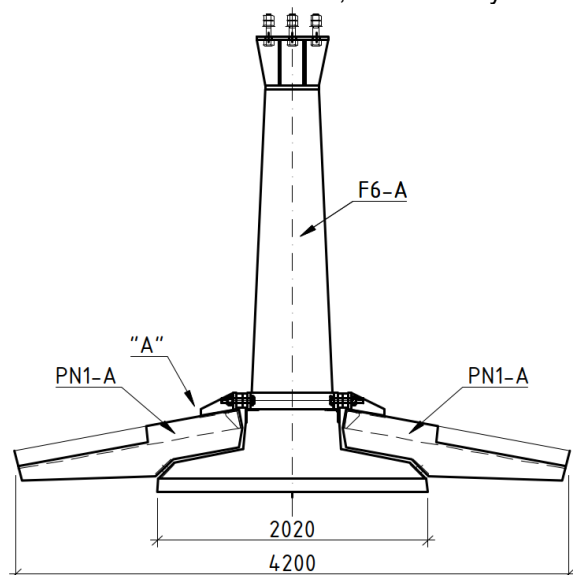
**ATSAKYMAS:** Paaiškiname, kad F6-A yra sudėtinio pamato FS1-A dalis.



3.6.	Surenkamų pamatų FS1-A su praplatinta papėde montavimas	439/2-XX-TP-SK-T2, 2 skyrius		vieną komplektą sudaro 1vnt. F6-A + 2vnt.FS1-A
3.7.	Pagrindinis pamatas F6-A 2,0x3,0x3,4 betonas C30/37 XC3 XF3 F150 W6 2,75m3/vnt	439/2-XX-TP-SK-T2, 2 skyrius	Vnt.	8
3.8.	Pamato praplatinimo plokštės PN1-A betonas C30/37 XC3 XF3 F150 W6 0,76m3/vnt	439/2-XX-TP-SK-T2, 2 skyrius	Vnt.	16

**40) KLAUSIMAS:** Prašome patikslinti kur bus montuojamos praplėtimo plokštės PN1-A – 16vnt? Šie pamatai yra numatyti sąnaudų kiekių žiniaraštyje, tačiau brėžiniuose jų nėra. 439/2-XX-TP-SK-T1.SŽ, 2 lapas iš 2, 3.8. punktas.

**ATSAKYMAS:** Paaiškiname, kad PN1-A yra sudėtinio pamato FS1-A dalis



3.6.	Surenkamų pamatų FS1-A su praplatinta papėde montavimas	439/2-XX-TP-SK-T2, 2 skyrius		vieną komplektą sudaro 1vnt. F6-A + 2vnt.FS1-A
3.7.	Pagrindinis pamatas F6-A 2,0x3,0x3,4 betonas C30/37 XC3 XF3 F150 W6 2,75m3/vnt	439/2-XX-TP-SK-T2, 2 skyrius	Vnt.	8
3.8.	Pamato praplatinimo plokštės PN1-A betonas C30/37 XC3 XF3 F150 W6 0,76m3/vnt	439/2-XX-TP-SK-T2, 2 skyrius	Vnt.	16

**41) KLAUSIMAS:** Prašome patikslinti kuo vadovautis? Pagal pateiktus brėžinius laikančiųjų girliandų faziniams laidams numatomi 159 komplektai, tačiau pagal pateiktus žiniaraščius minėtų girliandų kiekis yra 157 komplektai. 439/2-XX-TP-E-T1.SŽ, 1 lapas iš 4, 1.4. punktas.

**ATSAKYMAS:** Paaiškiname, kad vadovautis reikia techninio projekto žiniaraščiuose pateiktu laikančiųjų girliandų kiekiu - 157 komplektai.

**42) KLAUSIMAS:** Prašome patikslinti kuo vadovautis? Pagal pateiktus brėžinius tempiamųjų girliandų faziniams laidams numatomi 30 komplektų, tačiau pagal pateiktus žiniaraščius minėtų girliandų kiekis yra 23 komplektai. 439/2-XX-TP-E-T1.SŽ, 1 lapas iš 4, 1.6. punktas.

**ATSAKYMAS:** Paaiškiname, kad vadovautis reikia techninio projekto žiniaraščiuose pateiktu tempiamųjų girliandų kiekiu – 23 komplektai + 1 komplektas transpozicinės girliandos.

**43) KLAUSIMAS:** Prašome patikslinti atramoje Nr. 123 išliekama esamos traversos ir bus montuojamos tik 2vnt laikančiųjų girliandų ir 12 vnt tempiančiųjų girliandų? 439/2XX-TP-E-T1.B-14.

**ATSAKYMAS:** Paaiškiname, kad atrama Nr. 123 išlieka esama. Atramoje montuojami 5 komplektai tempiančiųjų girliandų ir 1 komplektas transpozicinės girliandos.

**43) KLAUSIMAS:** Prašome patikslinti besisukančių pakabukų kiekį. Pagal sąnaudų kiekių žiniaraštį jų yra numatyta 144vnt, tačiau pagal brėžinį – 439/2XX-TP-E-T1.B-21 šių pakabukų yra 265vnt. 439/2-XX-TP-E-T1.SŽ, 2 lapas iš 4, 3.1. punktas.

**ATSAKYMAS:** Paaiškiname, kad besisukančių pakabukų kiekis yra 144 vnt. Techninio projekto brėžinyje prašome vadovautis grafiniais žymėjimais.

**43) KLAUSIMAS:** Prašome patikslinti spiralių kiekį. Pagal sąnaudų kiekių žiniaraštį jų yra numatyta 194vnt, tačiau pagal brėžinį – 439/2XX-TP-E-T1.B-21 šių pakabukų yra 76vnt. 439/2-XX-TP-E-T1.SŽ, 2 lapas iš 4, 3.2. punktas.

**ATSAKYMAS:** Paaiškiname, kad spiralių kiekis yra 194 vnt. Techninio projekto brėžinyje vadovautis grafiniais žymėjimais.

**44) KLAUSIMAS:** Prašome pateikti esamo ŽTŠK 48 skaidulų OPGW-48B-80 „data sheet“. 439/1-XX-TP-E-T1.B-01

**ATSAKYMAS:** Esamo ŽTŠK 48 skaidulų OPGW-48B-80 „data sheet“ pateiktas. (pridedamas 2 priedas ŽTŠK\_Hengtong Specifikacija OPGW-48)

**45) KLAUSIMAS:** Prašome pateikti esamo ŽTŠK 24 skaidulų OPGW-24B-80 „data sheet“. 439/1-XX-TP-E-T1.B-01

**ATSAKYMAS:** Esamo ŽTŠK 24 skaidulų OPGW-24B-80 „data sheet“ pateiktas. (pridedamas 3 priedas ŽTŠK\_Hengtong Specifikacija OPGW-24)

**46) KLAUSIMAS:** Prašome patikslinti plieninių metalo konstrukcijų cinko dangos storį. Pagal pateiktas nuorodas į technines specifikacijas (439/2XX-TP-SK-T2.TS, 1 lapas iš 47, 1 skyrius ir 439/2XX-TP-SK-T2.TS, 5 lapas iš 47, 2 skyrius) cinko dangos storis skiriasi. 439/2XX-TP-SK-T2.TS, 1 lapas iš 47, 1 skyrius ir 439/2XX-TP-SK-T2.TS, 5 lapas iš 47, 2 skyrius.

**ATSAKYMAS:** Naudojamos standartinės Litgrid specifikacijos, reikalavimai metalo konstrukcijų cinko dangos storiui taikomi priklausomai nuo konkrečių konstrukcijų. Prašome patikslinti skaitine išraiška ir konkrečiomis vietomis, kurios įveda dviprasmybę.

**47) KLAUSIMAS:** Prašome paaiškinti kokie tiksliai darbai turi būti atlikti šiuose punktuose. 439/1-XX-TP-E-T1.SŽ, 3 lapas iš 6, 1.13. ir 1.14. punktas.

**ATSAKYMAS:** Paaiškiname 439/1-XX-TP-E-T1.SŽ, 3/6, 1.13. ir 1.14. punktus. 1.13 punkte po laidų reguliavimo fiksuojama tempimo jėga ir išmatuojamas gabaritas iki žemės visuose oro linijos tarpatramiuose. 1.14 punkte montuojami besisukančio pakabumo tipo matomumą didinančios priemonės nurodytose oro linijos tarpatramiuose.

**48) KLAUSIMAS:** Prašome patikslinti kokiais terminais bus duodami atjungimai?

**ATSAKYMAS:** Paaiškiname, kad atjungimai bus suteikiami pagal suderintą darbų-atjungimo grafiką atitinkant patvirtintame techniniame projekte nurodytas sąlygas.

**49) KLAUSIMAS:** Prašome patikslinti montuojamų laidų kiekį. Pagal „439/1-XX-TP-E-T1.AR, 5 lentelę“ 1 laido kiekis yra 54'735 m, tačiau pagal ŠŽ laido kiekis yra 56'377 m. 439/1-XX-TP-E-T1.AR, 5 lentelė, 439/1-XX-TP-E-T1.B-01 ir 439/1-XX-TP-E-T1.SŽ, 1.1. punktas.

**ATSAKYMAS:** Vadovautis techninio projekto sąnaudų žiniaraštyje nurodytu kiekiu.

**50) KLAUSIMAS:** Prašome patikslinti montuojamų laidų kiekį. Pagal „439/2-XX-TP-E-T1.AR, 5 lentelę“ 1 laido kiekis yra 39'954 m, tačiau pagal ŠŽ laido kiekis yra 41'153 m. 439/2-XX-TP-E-T1.AR, 5 lentelė, 439/2-XX-TP-E-T1.B-01 ir 439/2-XX-TP-E-T1.SŽ, 1.1. punktas.

**ATSAKYMAS:** Vadovautis techninio projekto sąnaudų žiniaraštyje nurodytu kiekiu.

**51) KLAUSIMAS:** Ar Užsakovas pakraus perduodamas g/b atramas? Kada Užsakovas perduos Rangovui medžiagas po sutarties pasirašymo?

**ATSAKYMAS:** Patiksliname, kad Rangovas privalo įsivertinti perduodamų g/b stiebų pakrovimo ir transportavimo išlaidas. Užsakovas medžiagas perduos po sutarties pasirašymo Rangovui pateikus paraišką Užsakovo atstovui ne vėliau kaip 30 dienų iki g/b stiebų atsiėmimo. Atkreipiame dėmesį, kad Rangovas pateikęs paraišką privalės atsiimti g/b stiebus pilna apimtimi ir juos sandėliuoti savo įrengtoje statybvietėje objekte.

**52) KLAUSIMAS:** Prašome patvirtinti, kad Užsakovo teikiamos g/b atramos atitinka techniniuose projektuose pateiktus 110 kV įtampos oro linijų gelžbetoninių stiebų standartinius techninius reikalavimus.

**ATSAKYMAS:** Patvirtiname, kad Užsakovo teikiamos medžiagos atitinka standartinius techninius reikalavimus.

**53) KLAUSIMAS:** Prašome patikslinti kur tiksliai turės būti pristatomos išmontuotos atramos? Projekte nurodoma, kad pristatoma į Litgrid AB avarinį rezervą, bet nėra nurodyta adreso. 439-1-XX-TP-E-T1.AR, 2 lapas iš 14, 4.3. skyrius.

**ATSAKYMAS:** Paaiškiname, kad Rangovas demontuotus tolimesniam naudojimui tinkamas konstrukcijas ir medžiagas: gelžbetoninius stiebus, kurių amžius nesiekia 10 metų ir kurių aukštis yra 26 metrai bei vizualiai neturi defektų, traversas, žaibosaugos trosų laikiklius turi perduoti Litgrid "IPC regiono oro linijų eksploatavimo rangovui, kuris medžiagas atsiims iš statybvietės. Apie poreikį perduoti demontuotas medžiagas Rangovas privalo iš anksto informuoti Užsakovo atstovą.

**54) KLAUSIMAS:** Prašome patikslinti, kada buvo atlikti 110 kV Kuršėnai-Kanteikiai trasos valymo darbai ir kada numatomi sekantys trasos valymo darbai?

**ATSAKYMAS:** 110 kV oro linijos Kuršėnai-Kanteikiai trasos valymo darbai paskutinį kartą buvo atlikti 2022 metais. Artimiausias trasos valymas suplanuotas 2026 metais.



**55) KLAUSIMAS:** Norėtume patikslinti dėl gelžbetoninių atramų tiekimo sąlygų. Ar atramos bus tiekiamos užsakovo sąskaita iki OL (oro linijų) vietos, ar turėtume įsivertinti atramų transportavimo išlaidas? Jei taip, prašome nurodyti, iš kurios sandėliavimo aikštelės atramos turėtų būti paimtos.

**ATSAKYMAS:** Užsakovo tiekiamus g/b stiebus Rangovas privalės atsiimti iš Šeštokų geležinkelio stoties adresu – Sodų g. 13, Šeštokai (pridedamas patikslintas Sutarties projektas (2025 04 16)). Už g/b stiebų pakrovimą, transportavimą ir saugojimą Rangovo įrengtoje statybvietėje yra atsakingas Rangovas ir turi įsivertinti šias išlaidas į teikiamą pasiūlymą.

**56) KLAUSIMAS:** Dokumente "8 priedas. Užsakovo informacijos reikalavimų (EIR) dokumentas" nėra užpildyta 2 priedo 2 lentelės 9 punktas, dėl ko Rangovas, rengdamas statinio informacinio modeliavimo projekto preliminarųjį vykdymo planą negali užpildyti punkto "9. Projekto informacinio modelio vystymo ir informacijos pateikimo planas". Prašome patikslinti dokumentą.

**ATSAKYMAS:** Vadovaujantis 8 priedo Užsakovo informacijos reikalavimų (EIR) dokumentu Rangovas privalo teikdamas pasiūlymą užpildyti ir pateikti 9 punkte nurodytą reikalavimą - Projekto informacinio modelio rengimo ir informacijos pateikimo planas

5. Užsakovo informacijos reikalavimų (EIR) ir Statinio informacinio modeliavimo projekto preliminarinio įgyvendinimo plano (PIP) turinio pildymo atsakomybės						
Eil. Nr.	Reikalavimas	EIR ir (ar) PIP (2 priedo 2 lentelės ir 3 priedo 2 lentelės)	Pildo Užsakovas	Tiekėjas		Pastabos
				Privalo užpildyti	Gali papildyti	
1	2	3	4	5	6	7
9	PIM rengimo ir informacijos pateikimo planas	2 priedo 2 lentelės 9 punktas ir 3 priedo 2 lentelės 9 punktas		X		

**57) KLAUSIMAS:** Pastebėjome, kad 5 priedas. Techninis projektas (Šiaulių r.) bylos 12. 439-1-XX-TP-SK-T1 Sąnaudų kiekių žiniaraštyje, nurodyta keičiamos metalinės atramos 8 vnt., o pamatai šioms atramoms nurodyti 4+6+18=28 vnt., t. y. tik septynioms atramoms, trūksta 4 vnt. pamatų. Prašome pakoreguoti metalinių atramų kiekius, nurodant trūkstamų pamatų tipus.

**ATSAKYMAS:** Patiksliname 439-1-XX-TP-SK-T1 sąnaudų kiekių žiniaraštyje nurodytus 8 vnt. metalinių atramų pamatų kiekius. Viso yra 4+6+22=32 vnt pamatų.

3.5.	Surenkamų pamatų F4-A betonas C30/37 XC3 XF3 F150 W6 2,0m3/vnt montavimas ant skaldos sluoksnio	439/1-XX-TP-SK-T2, 2 skyrius	Vnt.	4	
3.6.	Surenkamų pamatų F5-A betonas C30/37 XC3 XF3 F150 W6 2,5m3/vnt montavimas ant skaldos sluoksnio	439/1-XX-TP-SK-T2, 2 skyrius	Vnt.	6	
3.7.	Surenkamų pamatų FS1-A su praplata papėde montavimas. Į komplektą įeina 1vnt. F6-A ir 2vnt.PN1-A	439/1-XX-TP-SK-T2, 2 skyrius	Komplektuojantys elementai ↓		
3.7.1.	Pagrindinis pamatas F6-A 2,0x3,0x3,4 betonas C30/37 XC3 XF3 F150 W6 2,75m3/vnt	439/1-XX-TP-SK-T2, 2 skyrius	Vnt.	22	
3.7.2.	Pamato praplatinimo plokštės PN1-A betonas C30/37 XC3 XF3 F150 W6 0,76m3/vnt	439/1-XX-TP-SK-T2, 2 skyrius	Vnt.	44	

**58) KLAUSIMAS:** Projektinėje dokumentacijoje nurodyta, kad perkeliamas esamas žaibosaugos trosas su šviesolaidiniu kabeliu (ŽTŠK). Prašome, kad Užsakovas nurodytų, jog visame trasos ilgyje bus montuojamas naujas ŽTŠK todėl, kad numatomo esamo ŽTŠK permontavimo metu yra labai didelė tikimybė (pagrįsta praktikoje), kad jis bus pažeistas ir gamintojas neprisiima jokios atsakomybės už sugadintą ŽTŠK.

**ATSAKYMAS:** Vadovaujantis pateiktais techniniais projektais, numatomi ŽTŠK permontavimo darbai, išmontuojant ir sumontuojant po vieną atramą nuosekliai. Laikantis projekto neturėtų atsirasti ŽTŠK pažeidimų, bet rangovas privalo įsivertinti esamo ŽTŠK pažeidimo rizikas, tokiu atveju tektų keisti ŽTŠK pažeistuose ruožuose.

**59) KLAUSIMAS:** Prašome informuoti, kiek laiko yra skiriama TDP paruošimui. Prašome patikslinti projektavimo etapą.

**ATSAKYMAS:** Informuojame, kad atskiro termino skirto darbo projektui parengti ir jį suderinti vadovaujantis sutarties sąlygomis nėra.

**60) KLAUSIMAS:** Pagal pirkimo dokumentus Rangovas Užsakovo teikiamas Medžiagas savo lėšomis turės pristatyti į Statybietę ar Rangovo įrengtą Medžiagų sandėliavimo aikštelę. Prašome patikslinti ar Rangovui bus suteikta galimybė išsinuomoti (ar kitu pagrindu įgyti) Užsakovo platformą g/b atramų transportavimui?

**ATSAKYMAS:** Paaiškiname, kad g/b stiebų transportavimui platformą („atramovežį“) turi pasirūpinti Rangovas. Užsakovas galimybės išsinuomoti platformą g/b stiebų transportavimui nesuteiks.

**Taip pat, vadovaujantis Konkretaus pirkimo sąlygų 3.1. punktu, Specialiųjų pirkimo sąlygų 6 punktas yra išdėstomas taip: *Nurodytas Medžiagas Užsakovas Rangovui perduos [Šeštokų geležinkelio stotis, Sodų g. 13, Šeštokai] paskirtas Užsakovo atstovas. (aktuali redakcija pridedama prieduose)***

**PRIDEDAME:**

1. Techninė specifikacija g/b stiebams;
2. ŽTŠK\_Hengtong Specifikacija OPGW-48;
3. ŽTŠK\_Hengtong Specifikacija OPGW-24;
4. Sutarties projektas (2025 04 17).

Monika Puidokė, tel. +370 65678627, el. p. [Monika.Puidokė@litgrid.eu](mailto:Monika.Puidokė@litgrid.eu)